



Crédit photo : Dany Coulombe

Les Presses de la Cité

Quand parents, élèves et
communauté collaborent,
tous s'en réjouissent!

UNE ÉCOLE AU COEUR DE SA COMMUNAUTÉ

Mot de la direction

par Christine Cragg, directrice adjointe

Chers parents,

Mars 2017... déjà rendu à la dernière étape de l'année scolaire 2016-2017. Qui dit mars, dit ménage du printemps, journées qui s'allongent avec la présence amplifiée du soleil.

En cette troisième et dernière étape de l'année, tout est possible. Encore 60 % des résultats sont à cumuler. Il faut encourager vos jeunes à persévérer et à mettre tous les efforts nécessaires à leur réussite scolaire.

Avec l'ensemble de notre équipe-école, nous nous engageons à pouvoir faire la différence. Non seulement la Cité-école est un établissement d'enseignement, mais est aussi un milieu de vie. Nous vous remercions d'encourager votre jeune à participer et à s'intégrer dans les diverses activités scolaires et parascolaires. Cette implication influence grandement leur niveau de motivation.

En terminant, sachez que c'est toujours un plaisir de vous accueillir à la polyvalente.

Au plaisir!

DANS CE NUMÉRO

Mot de la direction	1
Motivation des absences	2
Des projets qui comptent!	2
Un lunch presque parfait	4
Capsule d'information	5
Journées de la persévérance scolaire	5
Préparer nos mentalités aux réalités vécues par les personnes trans	7
Invitation – Activité de financement de la Fondation Louis-St-Laurent	8
Moisson Haut-Saint-François	9
Fondation maman Dion	10
La technologie au service de la mobilité!	11



VISITEZ NOTRE SITE WEB

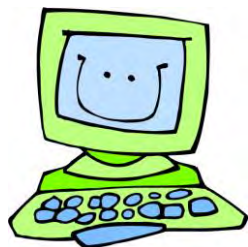
<http://louisstlaurent.cshc.qc.ca>

Capsule d'information

par Stéphanie Leclerc, psychoéducatrice, Polyvalente Louis-Saint-Laurent



En tant que *parent*, lorsque notre enfant arrive à la période de l'adolescence, plusieurs questions ou inquiétudes font surface, et ce, en lien avec différents thèmes. J'ai pensé vous acheminer un lien internet qui vous donne accès à divers renseignements concernant la façon dont on peut aborder le phénomène de la drogue avec nos adolescents.



Ce dépliant contient des informations et astuces permettant de favoriser le dialogue avec nos jeunes, de mieux comprendre notre adolescent, de connaître des pistes d'intervention à privilégier et aussi, ce dépliant fait la liste de quelques indices à observer si vous soupçonnez que votre adolescent consomme des drogues. Tous ces sujets sont abordés à travers ce dépliant qui est diffusé par le Ministère de la Santé et des Services sociaux. Devant les pages multiples de ce dépliant, nous attirons votre attention aux pages 3 à 7 et 12 à 14. Vous pourrez consulter le dépliant au complet via le lien internet suivant : <http://publications.msss.gouv.qc.ca/msss/fichiers/2007/07-831-01F.pdf>.

Bonne lecture!

Journées de la persévérance scolaire

par Renée-Claude Leroux, organisatrice communautaire



Un comité, formé de la SADC, du CJE, du CAB et du CIUSS Estrie CHUS, a participé à l'organisation d'activités pour souligner les journées de la persévérance scolaire. Voici les activités qui ont eu lieu à la Cité-école :

Les capsules de la persévérance

Réalisation de 6 capsules vidéos présentant le parcours scolaire ou professionnel d'élèves et d'anciens élèves de la polyvalente : Billy Fillon-Gagné, Zachary Godbout, Pascale Desruisseaux, Jean-Patrice Fournier et Zachary Lapointe accompagné de Yannick Bourassa, encadreur disciplinaire à la Cité-école. Une capsule spéciale a été réalisée en collaboration avec monsieur Charles Labrie pour les membres du personnel. Les capsules seront prochainement disponibles sur le site internet de l'école.

Lancement des journées de la persévérance

Le 13 février se tenait le lancement officiel des journées de la persévérance sous la présidence d'honneur de monsieur Robert Roy, préfet de la MRC Haut-Saint-François. Les élèves ont assisté au visionnement des capsules de la persévérance. Merci à monsieur Yves Gilbert, président de la CSHC, et à madame Lise Phaneuf, commissaire, pour leur présence.

Mon modèle de persévérance

Les élèves ont été invités à participer au concours *Mon modèle de persévérance* dans lequel ils devaient présenter des gens qui les inspirent dans un court texte.

Messages de persévérance

Des membres du personnel ont rédigé des messages de persévérance qui ont été présentés sur les écrans dans le hall d'entrée et dans la cafétéria.

Matériel pour les Journées de la persévérance

Les membres du personnel ont eu accès à du matériel pour les JPS (affiches, cartes de reconnaissance et d'encouragement, ruban, etc.) pour cette semaine bien spéciale.

L'affiche de la persévérance

Les membres du personnel associés aux différentes municipalités du Haut-Saint-François ont rédigé des messages de persévérance et madame Isabelle Couture, de la SADC, a réalisé une formidable affiche qui a été distribuée dans les classes. Vous trouverez cette affiche à la page suivante.



LES JOURNÉES DE LA PERSÉVÉRANCE SCOLAIRE

*Seul on va plus vite
mais ensemble on va plus loin*



Danny Di Stéfano, Bury

C'est valorisant et payant de réussir à Bury, parlez-en à votre maire M. Dougherty!



Sophie Laroche et Mathieu Paquin, Dudswell

*Nous sommes toujours là pour toi!
Lâche pas!*



Lyne Nadeau
Chartierville

*Avec du cœur au ventre...
on peut tout accomplir!*



Lyne Nadeau et Yannick Bourassa
Cookshire-Eaton

*Diplôme, amour, famille,
bon emploi... réussir c'est s'enrichir!*



Geneviève Lagueux et Lyne Nadeau, East Angus

Persévère. Réussis et prends ta place dans le Haut!



Maud Robert, La Patrie

*Ce ne sera pas toujours
facile, mais les efforts en valent la peine!*



Alexis Dalpé et Francis Lord, Lingwick

*Un pessimiste voit la difficulté
dans chaque opportunité, un optimiste
voit l'opportunité dans chaque difficulté.*



Françoise Petitclerc et Renée-Claude Leroux
Saint-Isidore-de-Clifton

L'effort fait les forts!



Suzanne St-Louis, enseignante associée
de Weedon et Charles Labrie

*Pas toujours facile, l'escalade
d'une montagne, mais quel beau défi...
et quelle vue on a d'en haut!*



Sonia Roy et Josée Guillette, Scotstown-Hampden

Ce vaut la peine d'investir en toi!



Serge Scrosati
Lyne Nadeau
Westbury

*On est gagnant et
on voit l'avenir en grand!*



Christine Cragg et André Lachapelle

Choisis d'être un gagnant, ne lâche pas!



Ginette Bruyère
Yannick Bourassa
Newport

*À Newport,
c'est toujours l'effort qui l'emporte!!!*

